

DATOS ESTADÍSTICOS DE COBERTURA

Fuente: Sistema de Información Perinatal (SIP): 2004

Número de partos y recién nacidos, HGOIA - 2004

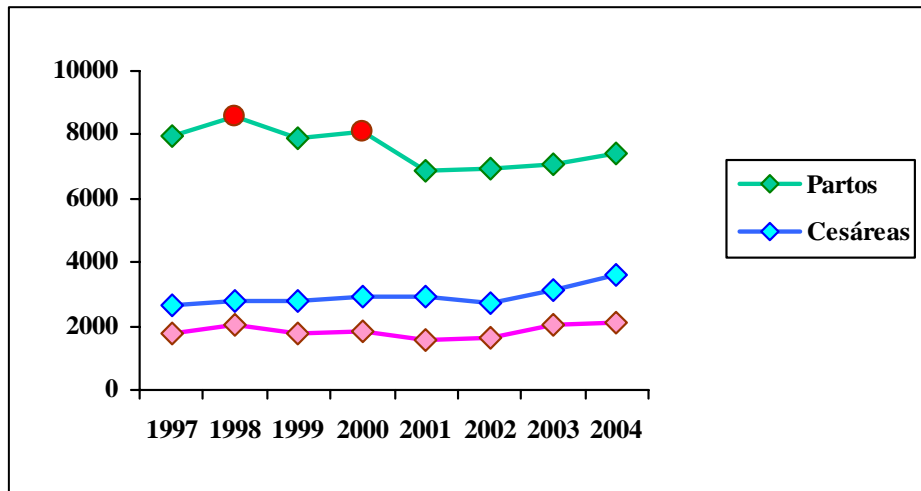
CARACTERÍSTICA	NÚMERO
TOTAL DE PARTOS (HOSPITAL) (NORMALES + CESÁREAS)	11 026
RECIÉN NACIDOS/AS ATENDIDOS AL NACIMIENTO	11 054

**Tasas de morbilidad - mortalidad materna y
neonatal, HGOIA - 2004**

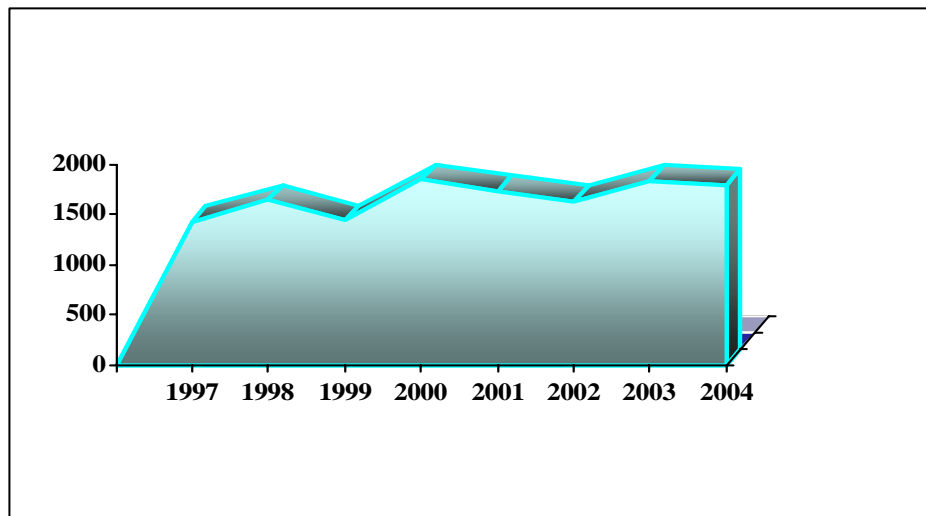
GRUPO	MORBILIDAD		MORTALIDAD	
	NÚMERO	PORCENTAJE (del total de partos)	TASA (x 1 000 nacidos vivos)	NÚMERO
MATERNA	3 346	30.34%	0.73	8
NEONATAL	1 783	16.17%	20.9	228

INCREMENTO DE LA DEMANDA DE MADRES Y RNs, HGOIA AÑOS 1997 - 2004

PARTOS Y CESÁREAS Y ABORTOS



INGRESO DE RNs A LA SALA DE PATOLOGÍA NEONATAL



Diez primeras causas de morbilidad neonatal en la Sala de Patología Neonatal

#	PATOLOGÍA	NÚMERO	PORCENTAJE
1	Infección	768	43.1%
2	Otros síndromes de dificultad respiratoria	672	37.7%
3	Otras infecciones del período perinatal	576	32.3%
4	Membrana hialina	392	22.0%
5	Taquipnea transitoria	354	19.9%
6	Malformaciones congénitas	308	17.3%
7	Hiperbilirrubinemia	276	15.5%
8	Metabólico-nutricionales	201	11.3%
9	Ictericia neonatal	194	10.9%
10	Otras hematológicas	163	9.1%

Diez primeras causas de mortalidad neonatal en la Sala de Patología Neonatal

#	PATOLOGÍA	NÚMERO	PORCENTAJE
1	Membrana hialina	85	52.8%
2	Sepsis	27	16.8%
3	Malformación fetal	25	15.5%
4	Síndromes aspirativos	10	6.21%
5	Asfixia al nacimiento	5	3.10%
6	Neumonía congénita	5	3.10%
7	Prematurez extrema	1	0.62%
8	Hemorragia intracraneal no traumática	1	0.62%
9	Hemorragia intraventricular	1	0.62%
10	Síndrome de dificultad respiratoria	1	0.62%